



29. Harzer-Staffel

Samstag, 14. September 2019



- Veranstalter:** OLC Omström Sense
- Laufkarte:** Schwyberg Süd - Burstera, 1:10'000
(Stand 2009; aktualisiert)
- Bahnlegung:** Roger Vogel
- Auskunft:** joseph.bruegger@bluewin.ch
- Form:** 3er-Staffel mit Klubwertung
Pro Klub zählen die drei besten Staffeln
Offen-Bahnen für Einzelläufer
- Besammlng:** Burstera, Plaffeien - Schwyberg
Ab Abzweigung Kantonsstrasse Plaffeien-Schwarzsee signalisiert.
Keine Garderoben/Duschen
- Massenstart:** **14:00 Uhr**
- Strecken:**
- | | |
|--------------------------------|-----------|
| 1. Offen für alle, | ca. 6 Lkm |
| 2. Alle Damen, Herren -14/50+, | ca. 5 Lkm |
| 3. Offen für alle, | ca. 9 Lkm |
- Zielverpflegung, kleine Buvette
- Rangliste:** www.swiss-orienteeing.ch
Rangverkündigung vor Ort mit attraktiven Preisen

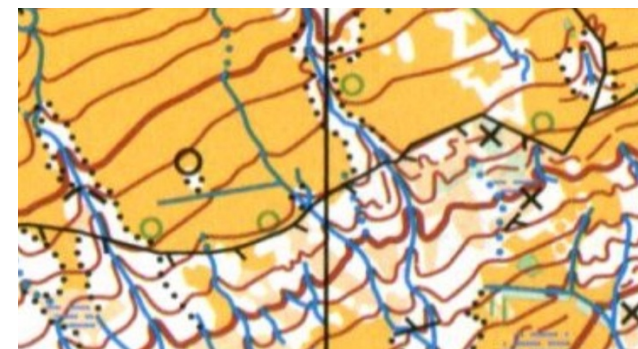


- Anmeldung:** über <http://entry.picoevents.ch>
- Startgeld:** 50.- pro Staffel, einzuzahlen auf:
Postfinance-Konto: 17-5808-5, OLC Omström Sense, 3186 Düdingen
Offen: ab 17j. (Jg. 2002): CHF 15 / bis 16j. (Jg. 2003): CHF 10
- Meldeschluss:** Sonntag, 8. September 2019
Nachmeldungen ev. in Absprache mit Auskunft,
Mutationen bis Donnerstag online im Anmeldeportal möglich / **Offen**-Kategorien nur am Lauftag
- Parkplätze:** beim WKZ; Autos bitte füllen: beim Abzweiger von der Kantonsstrasse befindet sich die Schule Lichtena mit Parkplätzen für Park+Ride; auch öV-Reisende mitnehmen.
- Öv:** Bus ab Freiburg: 12.03 (NFB 123 Richtung Schwarzsee) Schwarzsee, Lichtena (Schule) an: 12.45 Uhr
Transport zum WKZ wird organisiert. (Fahrzeit 20 Min)
Anmeldung für Transport bei Auskunft bis Di, 09.Sept.
Rückfahrt ab Schwarzsee, Lichtena: jeweils xx.09 Uhr
- Versicherung: ... ist Sache der Teilnehmenden.



29ème relais Harzer

Samedi 14 septembre 2019



Organisation: OLC Omström Sense
Carte: Schwyberg Süd - Burstera, 1:10'000
(Etat 2009; actualisé)
Traceur: Roger Vogel
Chef de course, Joseph Brügger
Renseignements: joseph.bruegger@bluewin.ch
Formule: relais à trois avec classement clubs
avec les trois meilleures équipes
Parcours ouvert à tous
Rassemblement: Burstera, Planfayon - Schwyberg
Signalé depuis bifurcation route cantonale
Planfayon – Lac Noir
Vestiaires dans la nature, wc disponibles
Départ: 14:00 heures départ en masse
Parcours:
1. Ouvert à tous env. 6 km effort
2. Dames, Hommes -14/50+ env. 5 km effort
3. Ouvert à tous env. 9 km effort
Thé à l'arrivée, petite buvette après la course
Résultats: www.swiss-orientering.ch
Proclamation des résultats avec prix attractifs

Inscriptions: En ligne sur <http://entry.picoevents.ch>
Finance: 50.- par équipe, à verser à: compte Postfinance
17-5808-5, OLC Omström Sense, 3186 Düdingen
Délais: Samedi 8 septembre 2019
Inscriptions tardives evtl. après avoir contacté le chef
de course. Mutations possible jusqu'à jeudi en ligne
sur picoevents.

Inscriptions pour catégorie ouverte sur place:

à partir de 17 ans (2002): CHF 15 / jusqu'à 16 ans (2003):
CHF 10

Places de parc: près du centre de course; remplir les voitures svpl.: à
la bifurcation de la route cantonale se trouve l'école
«Lichtena» avec place pour Park+Ride; depuis cet
endroit, prendre les coureurs qui viennent avec
transport public.

Transport: Bus de Fribourg: 12.03 (NFB 123 direction
Schwarzsee) Schwarzsee, Lichtena (école): 12.45
heures. Le transport au centre de course sera organisé
(20 min.). **Inscription pour transport** à l'information
jusqu'à mardi 09 septembre. Retour depuis Lichtena:
xx.09 heures.

Assurance: Est l'affaire des participants. Les organisateurs
déclinent toute responsabilité en cas d'accidents.

